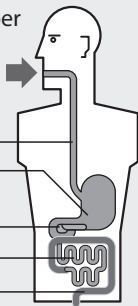


Diabetes mellitus

griechisch für „honigsüßer Durchfluss“

Über **Nahrung**
werden dem Körper
Kohlenhydrate
zugeführt.

Speiseröhre
Magen
Bauchspeichel-
drüse
Dünndarm
Dickdarm

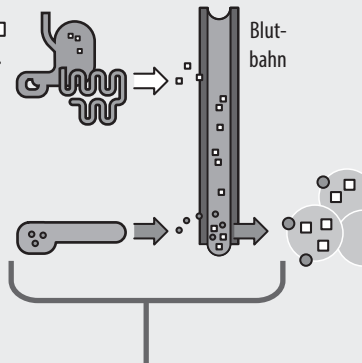


Kohlenhydrate werden bei der
Verdauung in **Traubenzucker** □
gespalten und ins Blut geleitet.

Der **Blutzuckerspiegel** steigt.

Der **Blutkreislauf** versorgt die
Zellen mit **Traubenzucker** □.
Zur Aufnahme wird das
Hormon **Insulin** ● benötigt.
Es wird in der **Bauch-**
speicheldrüse gebildet.

gesunder Zustand



Dieser Mechanismus ist bei Diabetes gestört: Der Blutzuckerspiegel steigt **übermäßig**.



Typ-1
Es wird kein Insulin gebildet.

Typ-2
Unzureichende Insulinbildung und/oder
verspätete Abgabe in die Blutbahn.

kranker Zustand

Anteil an allen Diabetikern:

5 - 10 %



90 - 95 %

Erkrankungsalter:

meist unter 40 Jahre

meist über 40 Jahre

Behandlung:



Insulin

Gewichtsabnahme, Ernährungsumstellung,
Bewegung, Medikamente, teilweise Insulin